

آموزش نصب ویندوز ۱۰

MOHAMMAD BARGHAMADI
TML-MANAGER.IR



JML

NETWORK SOLUTION

آموزش نصب ویندوز ۱۰

با عرض سلام و خسته نباشید به همه شما عزیزان، ویندوز ۱۰ هم که آمد و بریم سراغ مراحل نصب و استفاده کردن از این ویندوز بسیار زیبا، من که خدایی خیلی از این ویندوز خوشم آمد :) خب برای نصب ویندوز چندین راه پیش رو داریم ۱ - از طریق DVD ۲ - از طریق USB flash و ۳ از طریق شبکه که خودم هم هنوز یاد ندارم :) . برای اینکه از طریق USB Flash نصب کنید می تونید آموزش Bootable کردن فلش رو از اینجا یاد بگیرید و برای اینکه از طریق DVD نصب کنید میتوانید آموزش Write ویندوز در DVD رو از اینجا یاد بگیرید.

بعد از وارد کردن USB Flash یا DVD ویندوز باید سیستم را Restart کنید و از طریق کلید Boot Option وارد مراحل نصب شوید، معمولان این کلید بین F1 تا F12 می باشد :) در بعضی از مادربرد ها هم این کلید Delete یا Tab است خیلی از کمپانی ها برای راحتی کاربران خود در قسمت آغازین کلید مربوط به Boot Option را نوشته اند. البته راه چاره دیگری هم هست که اول وارد BIOS شوید سپس دستگاه مربوطه به Boot را مشخص کنید تا دیگر احتیاج به وارد کردن هیچ کلید در روی کیبورد نباشد. بعد از اینکه سیستم خود را با ویندوز ۱۰ Boot کردید به این مرحله خواهید رسید



در این مرحله می توانید زبان و ... را مشخص کنید. روی گزینه Next کلیک کنید.

در مرحله بعد روی گزینه Install now کلیک کنید تا مراحل نصب شروع شود.



Install now

[Repair your computer](#)

© 2015 Microsoft Corporation. All rights reserved.

بعد از کلیک بر روی Install now حالا باید سریال ویندوز را وارد کنید در صورتی که سریالی برای ویندوز خود ندارید باید روی گزینه Skip کلیک کنید.

Enter the product key to activate Windows

It should be on the back of the box that Windows came in or in a message that shows you bought Windows.

The product key looks like this: XXXXX-XXXXX-XXXXX-XXXXX-XXXXX

Dashes will be added automatically.



[Privacy statement](#)

[Skip](#)

[Next](#)

سپس تیک گزینه من موافق هستم را بگذارید و روی Next کلیک کنید.

Last updated July 2015 ^

MICROSOFT SOFTWARE LICENSE TERMS

WINDOWS OPERATING SYSTEM

IF YOU LIVE IN (OR IF YOUR PRINCIPAL PLACE OF BUSINESS IS IN) THE UNITED STATES, PLEASE READ THE BINDING ARBITRATION CLAUSE AND CLASS ACTION WAIVER IN SECTION 10. IT AFFECTS HOW DISPUTES ARE RESOLVED.

Thank you for choosing Microsoft!

Depending on how you obtained the Windows software, this is a license agreement between (i) you and the device manufacturer or software installer v

Next

در این مرحله باید روی گزینه **Costume : Install Windows only** کلیک کنید.

Which type of installation do you want?

Upgrade: Install Windows and keep files, settings, and applications

The files, settings, and applications are moved to Windows with this option. This option is only available when a supported version of Windows is already running on the computer.

Custom: Install Windows only (advanced)

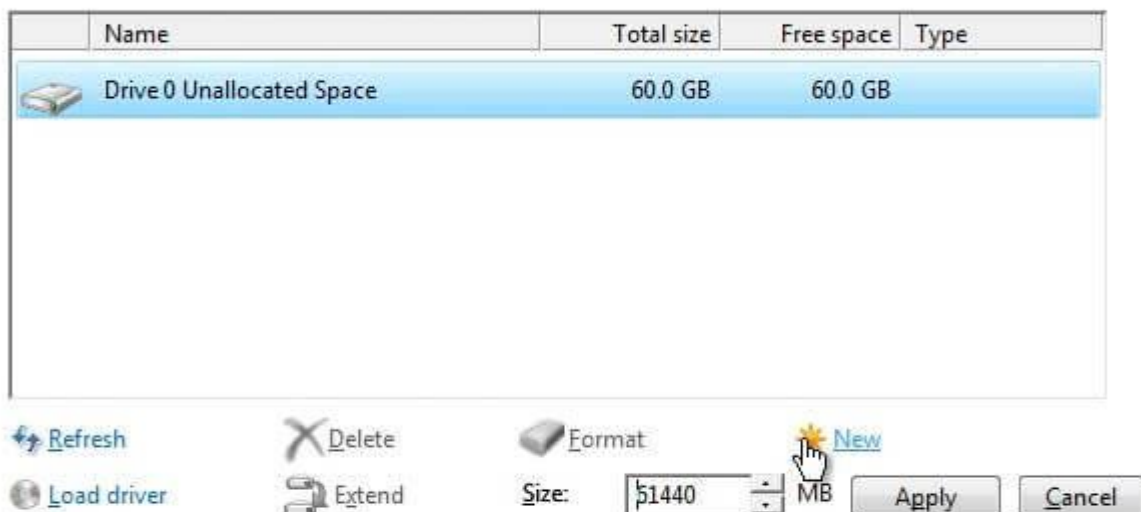
The files, settings, and applications aren't moved to Windows with this option. If you want to make changes to partitions and drives, start the computer using the installation disc. We recommend backing up your files before you continue.

[Help me decide](#)

در قسمت **Where do you want install Windows** باید **Partition** ویندوز خود را مشخص کنید. در صورتی که از قبل **Partition** روی این **Hard Disk** خود نداشته اید باید یک **Partition** مخصوص برای ویندوز بسازید ، که چون من در این آموزش از یک سیستم نوع استفاده می کنم هیچ **Partition** در این سیستم

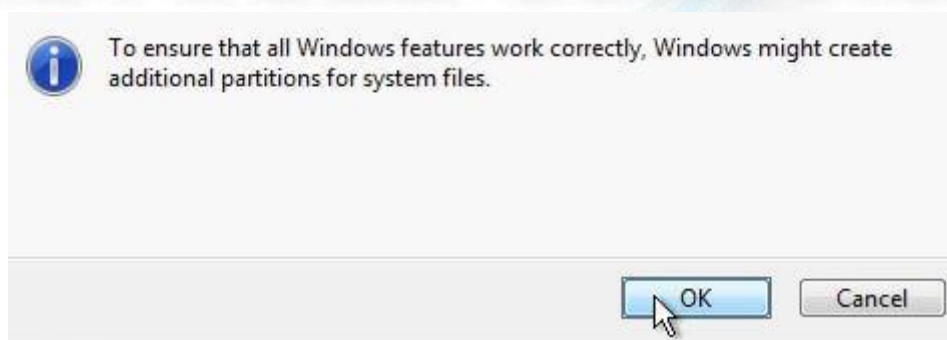
وجود نداشته است. پس اول با کلیک بر روی Hard Disk و سپس روی گزینه New کلیک می‌کنم و در قسمت Size حجم درایو خود را به مگابایت مشخص و در آخر روی گزینه Apply کلیک می‌کنم. پس از ایجاد یا انتخاب Partition روی گزینه Next کلیک می‌کنیم.

Where do you want to install Windows?



Next

در صورتی که شما Partition ایجاد کنید یک پیام مبنی بر اینکه ویندوز برای اطمینان یک Partition مخصوص به خود را برای نگهداری از فایل‌های سیستمی درست می‌کند نمایش خواهد داد که با کلیک بر روی Ok به مرحله Installing Windows وارد خواهید شد.



در مرحله Installing Windows صبر پیشه کنید تا ویندوز تمام بارگزاری های لازم را انجام دهد.

Installing Windows

Status

- ✓ Copying Windows files
- ✓ Getting files ready for installation
- ✓ Installing features
- ✓ Installing updates
- Finishing up

در قسمت Windows need to restart to continue ویندوز به صورت اتوماتیک بعد از ۱۵ ثانیه Restart می شود یا می توانید روی گزینه Restart now کلیک کنید تا همان موقع Restart شود. بعد از Restart شدن منتظر بمانید تا باقی مراحل نصب به صورت خودکار انجام شود تا سپس به مرحله وارد کردن سریال شوید.

Windows needs to restart to continue



Restarting in 8 seconds



Restart now

در مرحله It's Time to enter the product key اگر سریالی از ویندوز دارید باید وارد کنید در غیر این صورت باید روی گزینه Do this later کلیک کنید.

It's time to enter the product key

Look for it on the box that your Windows DVD came in, in an email that shows that you bought Windows, or on the Certificate of Authenticity sticker, which you'll find on your PC, power adapter, or inside the battery compartment of your laptop. (It's okay to remove the battery, so long as your laptop is plugged in.)

Enter the product key

It looks similar to this: XXXXX-XXXXX-XXXXX-XXXXX-XXXXX

[Privacy statement](#)

[Do this later](#)



Next

در قسمت Get Going Fast باید روی گزینه Use Express Settings کلیک کنید یا در صورتی که مایل به تغییرات در این قسمت هستید روی گزینه Customize Settings کلیک کنید.

Get going fast

Change these at any time. Select Use Express settings to:

Personalize your speech, typing, and inking input by sending contacts and calendar details, along with other associated input data to Microsoft. Let Microsoft use that info to improve the suggestion and recognition platforms.

Let Windows and apps request your location, including location history, and use your advertising ID to personalize your experiences. Send Microsoft and trusted partners some location data to improve location services.

Help protect you from malicious web content and use page prediction to improve reading, speed up browsing, and make your overall experience better in Windows browsers. Your browsing data will be sent to Microsoft.

Automatically connect to suggested open hotspots and shared networks. Not all networks are secure.

Send error and diagnostic information to Microsoft.

[Learn more](#)

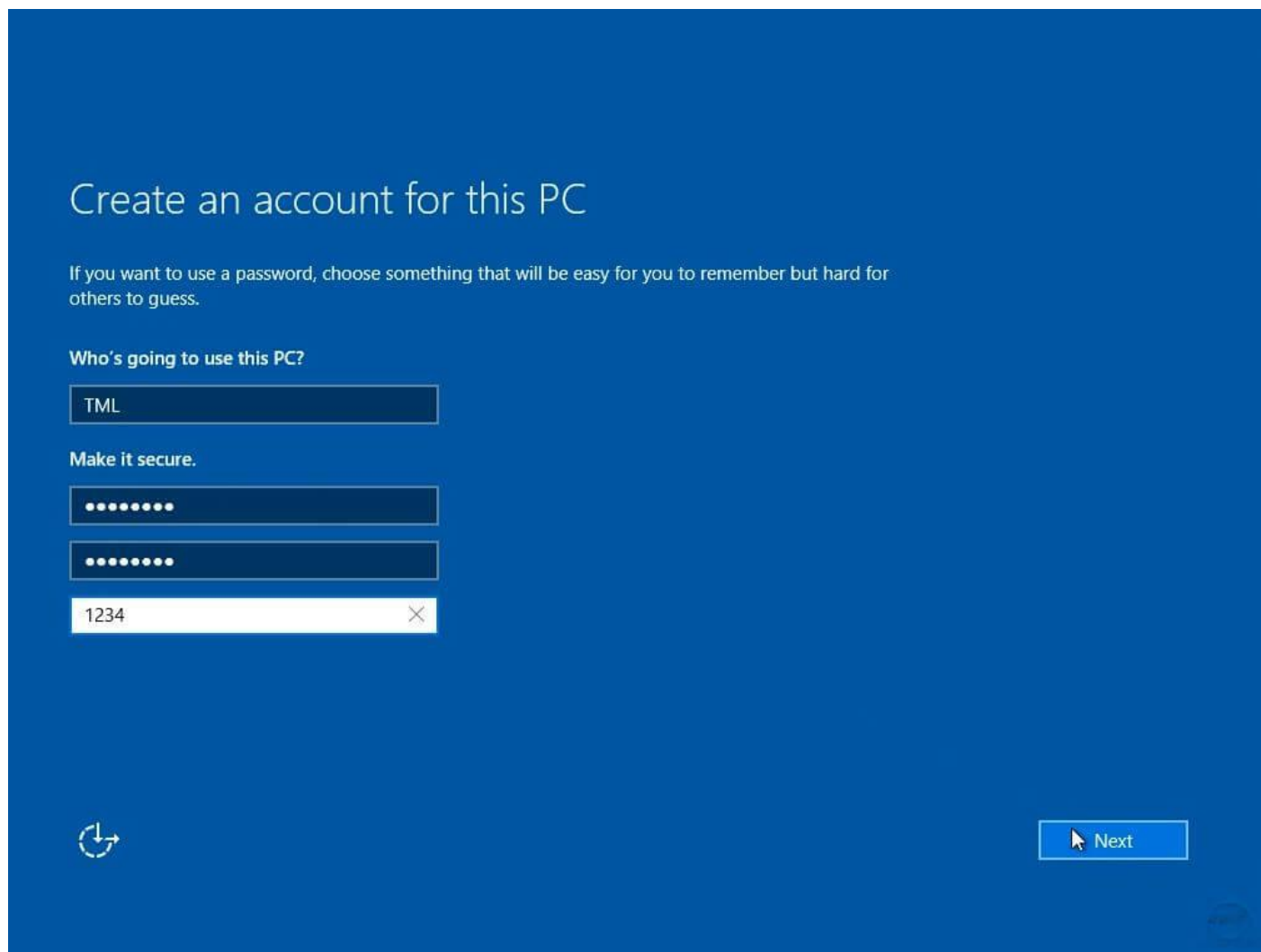
[Customize settings](#)



Back

Use Express settings

در قسمت Create an Account for this PC باید یک نام به عنوان نام کاربری انتخاب کنید. و در قسمت Password یک پسورد متناسب وارد کنید و همچنین در قسمت Re-Enter Password باید پسورد را دوباره تایپ کنید و در قسمت Password Hint می توانید اشاره ای به پسورد خود کنید تا در صورت فراموشی از Password Hint کمک بگیرید توجه داشته باشید که اصل پسور را وارد نکنید. سپس روی گزینه Next کلیک کنید.



تبریک شما ویندوز ۱۰ را با موفقیت نصب کردید حالا منتظر بمانید تا مراحل آخر به صورت خودکار انجام شود.